



Nazwa ankiety

Pokazowy raport końcowy z badania ilościowego

Metodologia



Grupa docelowa:

PL reprezentatywna
w wieku 18 lat i więcej



Liczba pytań:

1 pytanie (złożone pytanie selekcyjne)



Wielkość próby (N):

N = 1000



Metoda zbierania danych

CAWI online survey
przez panel MNFORCE SK



Kwoty:

płeć, wiek, region,
wykształcenie

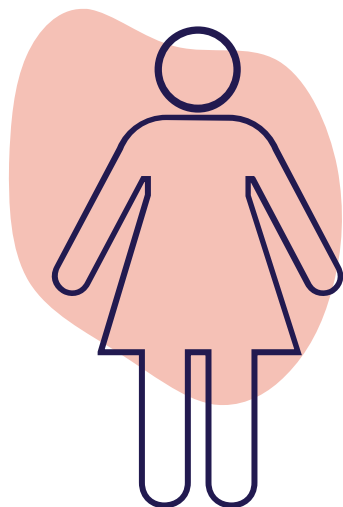


Okres zbierania danych:

16.2.2022 - 21.02.2022

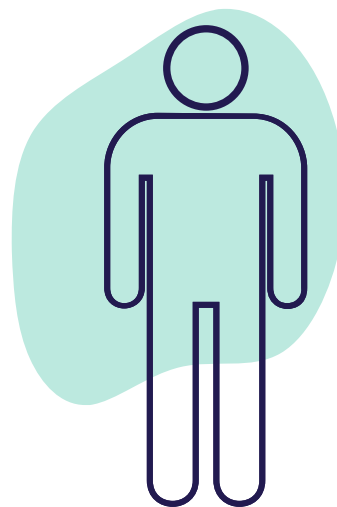
Charakterystyka próby

Płeć



50,4 %

kobiet

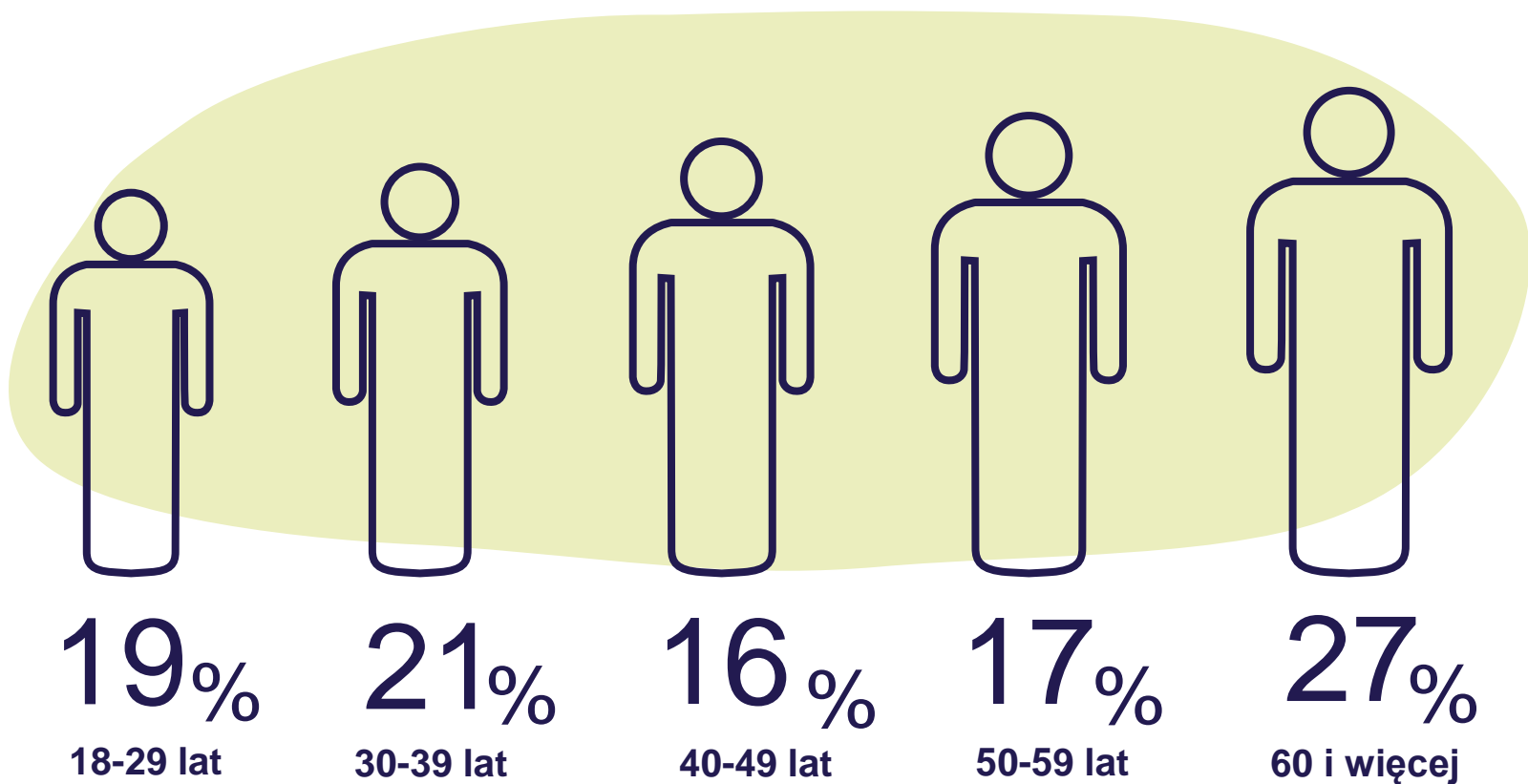


49,6 %

mężczyzn

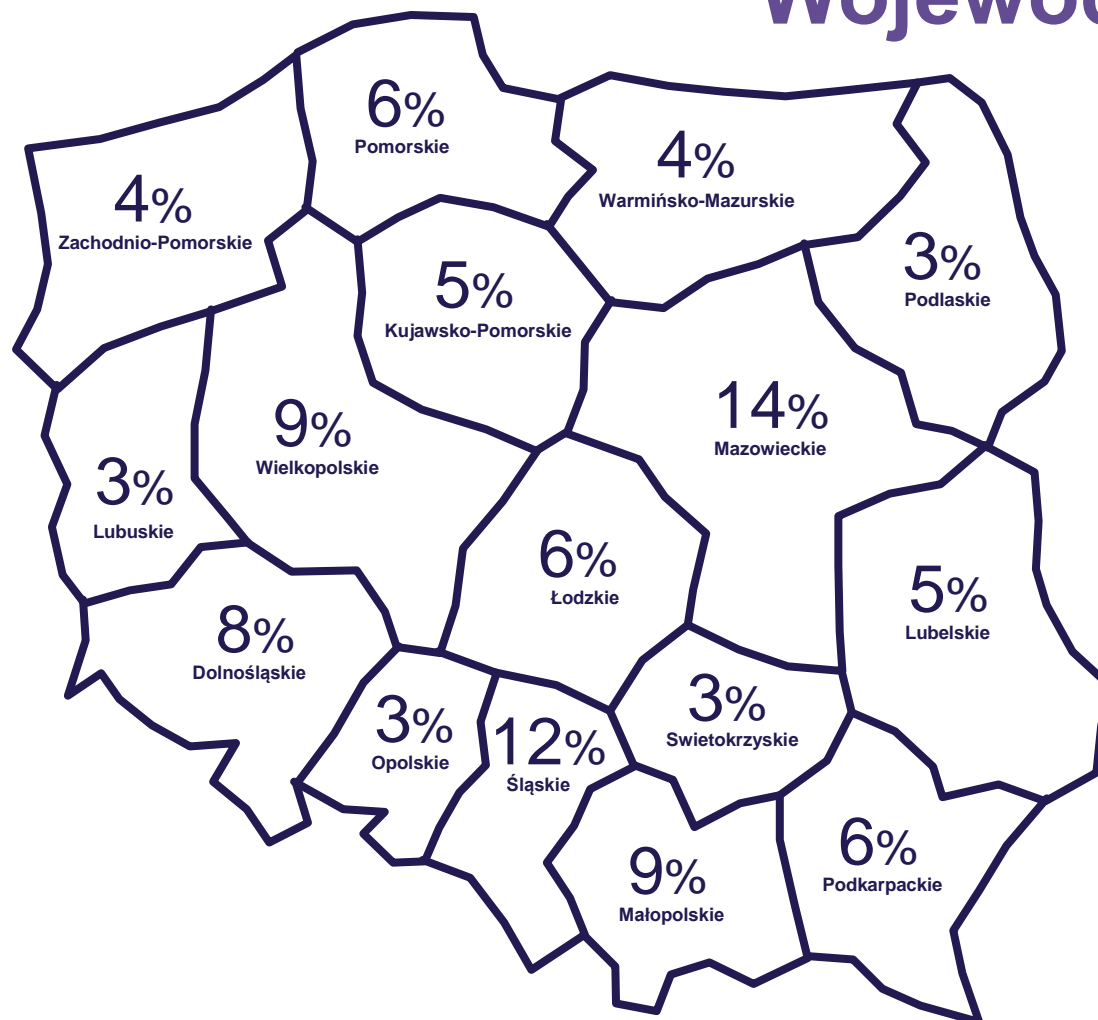
Charakterystyka próby

Wiek



Charakterystyka próby

Województwo



Charakterystyka próby

Wykształcenie



7%

wykształcenie
podstawowe



29%

wykształcenie średnie
bez matury



35%

wykształcenie średnie
z maturą



29%

wykształcenie wyższe

Charakterystyka próby

Wielkość miejsca zamieszkania



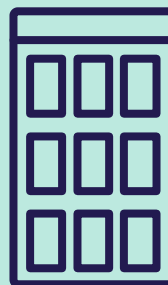
39%

Wieś



13%

Miasto do 20 tys.



19%

Miasto 20 – 100 tys.



29%

Miasta > 100 tys.

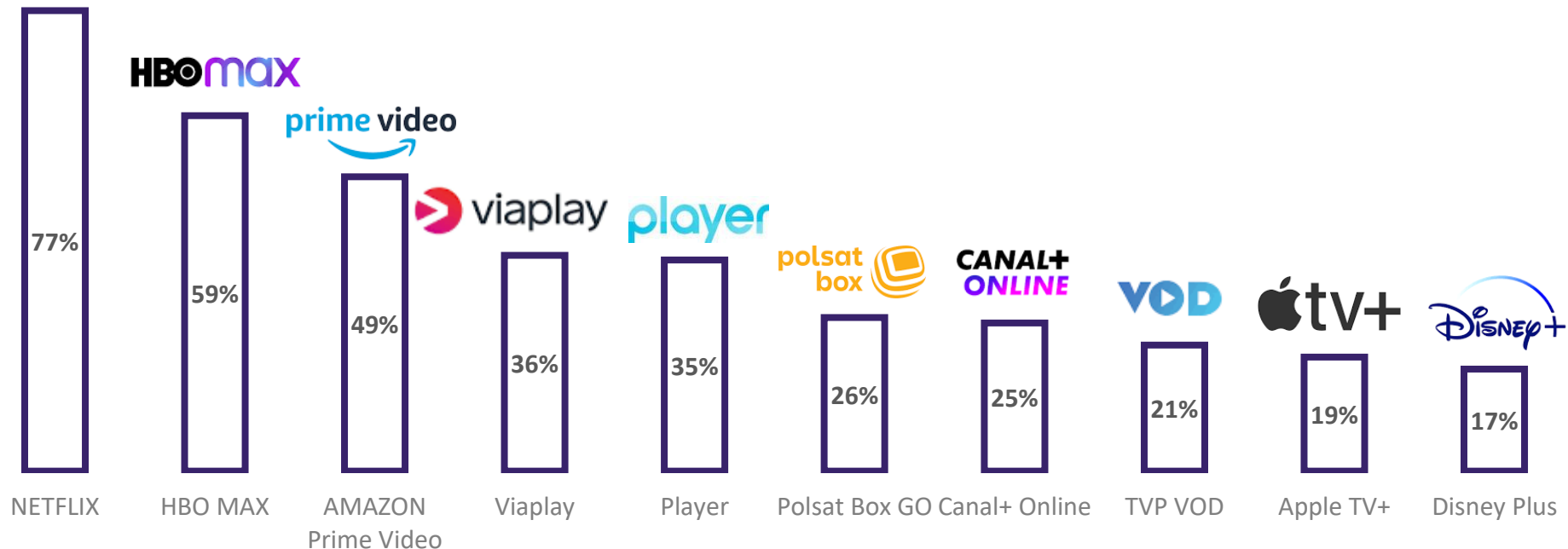
Ogólne WYNIKI badań



Świadomość wspomagana

Które z tych platform streamingowych znasz?

NETFLIX



Dziękujemy za uwagę

MNFORCE, s.r.o.

Ing. Andrej Kičura, MBA

 Einsteinova 11, Bratislava

 kicura@mnforce.sk

 www.mnforce.com

 +421 903 257 471